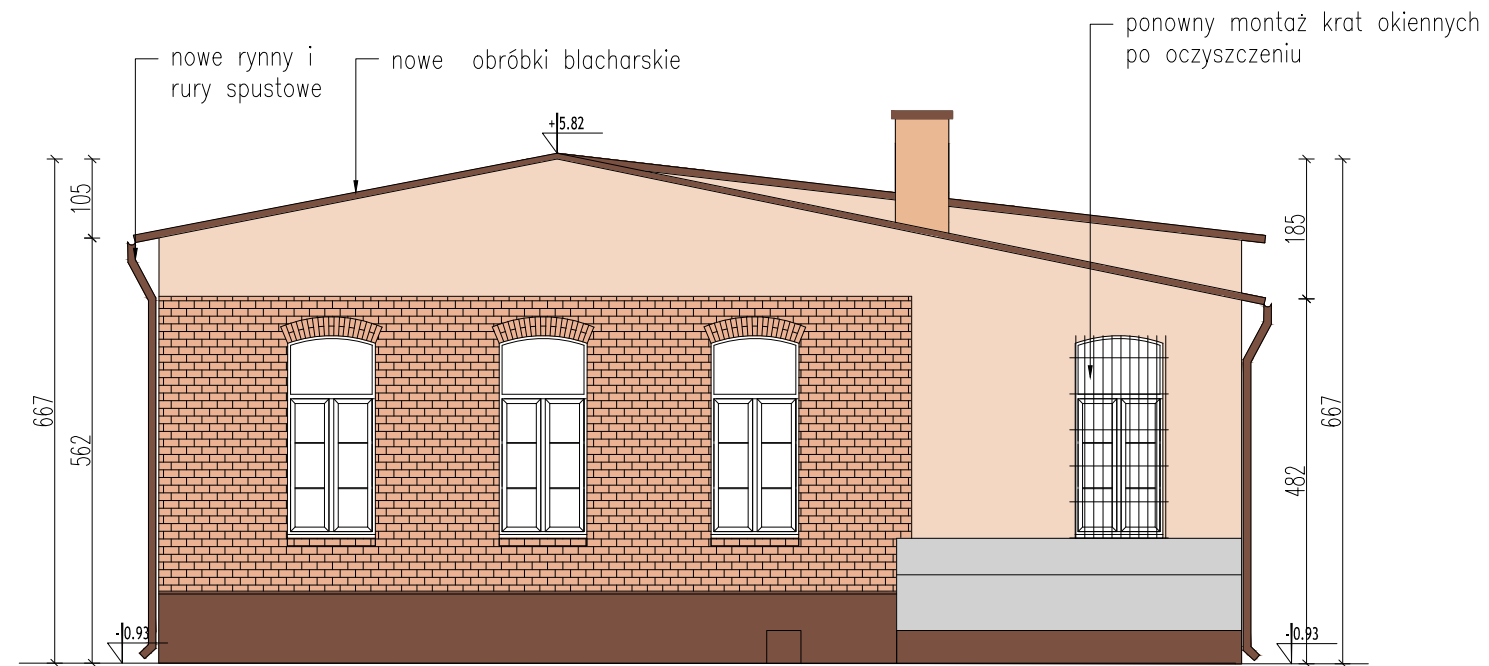
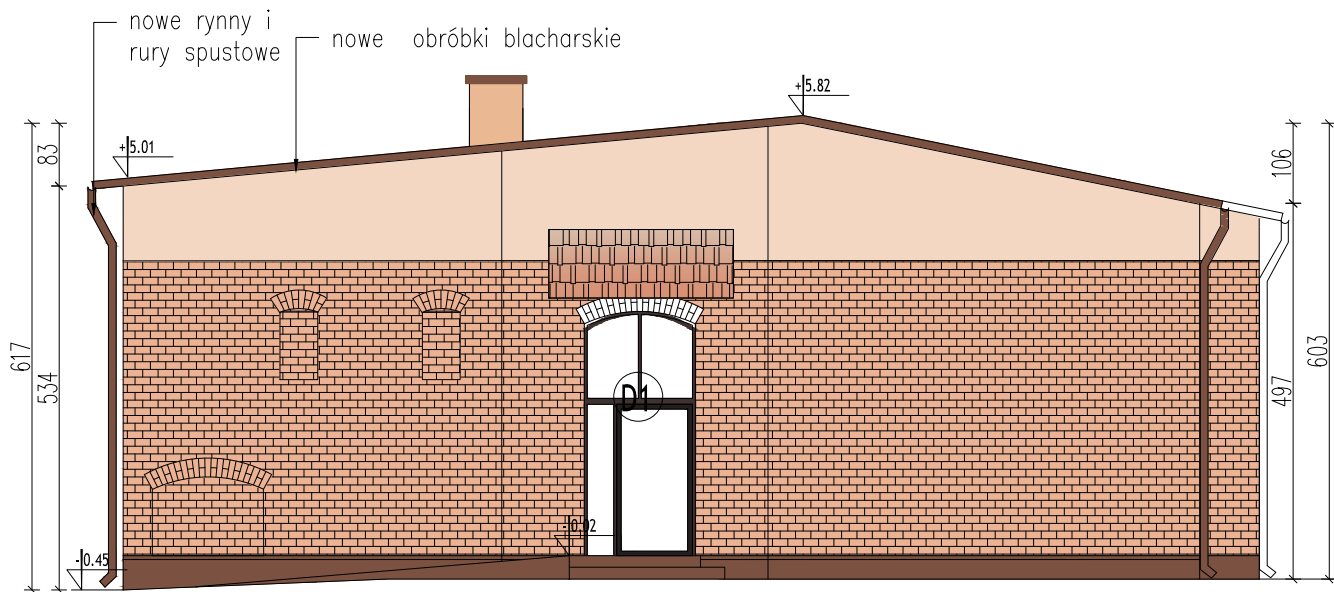


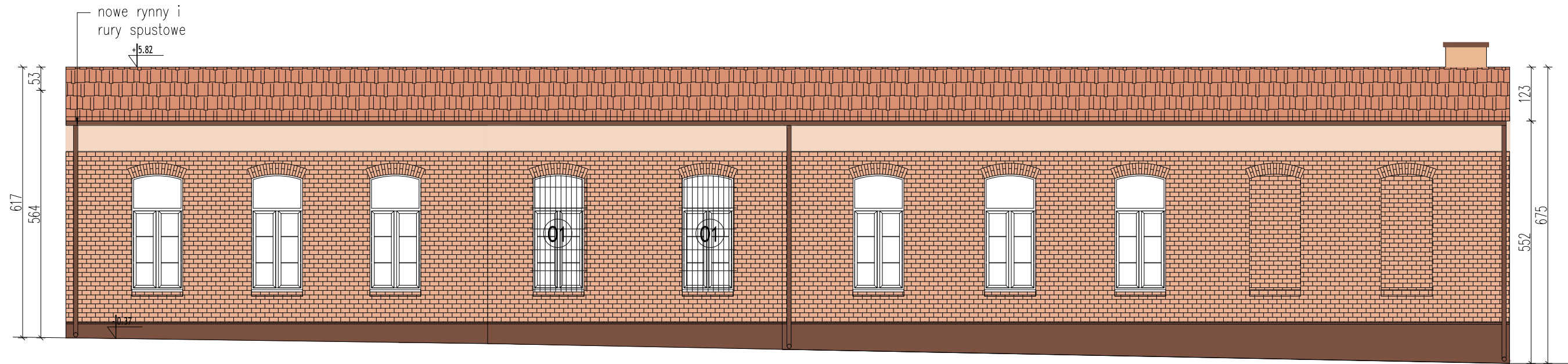
ELEWACJA WSCHODNIA



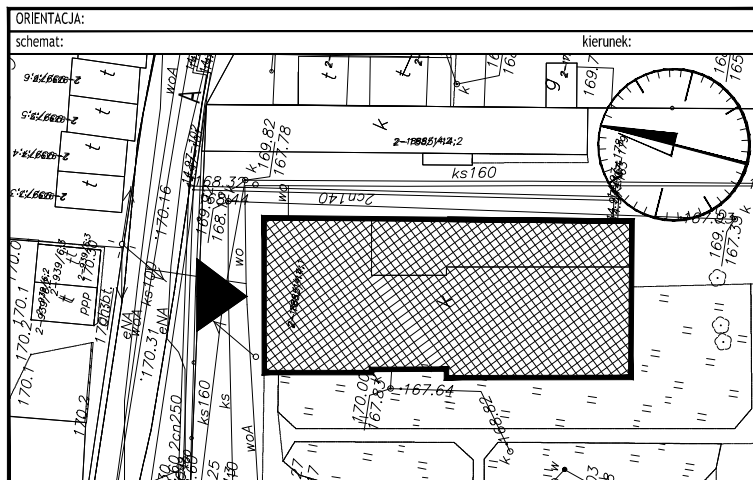
ELEWACJA POŁUDNIOWA



ELEWACJA PÓŁNOCNA



ELEWACJA ZACHODNIA



- UWAGI:
- Rysunek należy rozpatrywać równolegle z projektami branżowymi;
  - W zakresie nieokreślonym w dokumentacji projektowej obowiązują:
    - Prawo Budowlane oraz obowiązujące "warunki techniczne", ustawy i rozporządzenia;
    - Warunki Techniczne Wykonania i Odbioru Robót Budowlanych (wg ITB);
    - obowiązujące Normy (wg P.K.N.);
    - instrukcje i wytyczne producentów i dostawców materiałów budowlanych i instalacyjnych;
  - Przed przystąpieniem do realizacji, w fazie wykonawczej, wszystkie wymiary należy sprawdzić na budowie;
  - WSZELKIE PRACE WYKONAĆ ZGODNIE Z TECHNOLOGIĄ PRODUCENTA Z UŻYCIEM SYSTEMOWYCH AKCESORIÓW, ZGODNIE ZE SZTUKĄ BUDOWLANĄ;
  - INWENTARYZACJA ZOSTAŁA OPRACOWANA W ZAKRESIE NIEZBĘDNYM DO WYKONANIA ROBÓT BUDOWLANYCH;

LEGENDA:

	istniejąca cegła pełna
	Kolor tynku silikonowego barwionego w masie KOD NCS 0905-Y37R
	Kolor tynku silikonowego barwionego w masie KOD NCS 1914-Y43R
	Kolor tynku mozaikowego barwionego w masie KOD NCS 2717-Y42R
	Obróbki blacharskie RAL8002
	blachodachówka
	kolor naturalny ceglasty

Centrum Projektu EKO-INVEST Sp. z o.o.  
ul. Klemensa Janickiego 20B, 60-542 Poznań

temat:	REMONT ORAZ DOCIEPLENIE BUDYNKU PARTEROWEGO Z AULĄ NR 3 ZESPOŁU SZKÓŁ ZAWODOWYCH W GÓLDAPI W RAMACH ZADANIA: "TERMOMODERNIZACJA BUDYNKÓW OCHRONY ZDROWIA I OŚWIATY POWIATU GÓLDAPSKIEGO"		
obiekt:	Budynek parterowy z aulą nr 3 Zespołu Szkół Zawodowych w Góldapi		
inwestor:	POWIAT GÓLDAP ul. Krótka 1; 19-500 Góldap		data: 1.2017r.
Projektant GL:	mgr inż. arch. Katarzyna Gauden	WP-01A/OKK/Up8/28/2011 w spec. architektonicznej	numer uprawnień: podpis:
Sprawdzający:	mgr inż. arch. Mariusz Sawicki	357/PW/92 w spec. architektonicznej	
tytuł rysunku:	Projekt - Elewacje		skala: 1:100
część rys.:	branża:	faza projektu:	format arkusza:
1/1	Architektura	P. Budowlany	760x297
			numer rysunku: A.04